

Karta pracy nr 1

Połącz pojazd z odpowiednim numerem alarmowym. Każdą drogę rysuj innym kolorem. Pokoloruj numery alarmowe tym samym kolorem, który prowadził drogę od pojazdu do numeru.



997



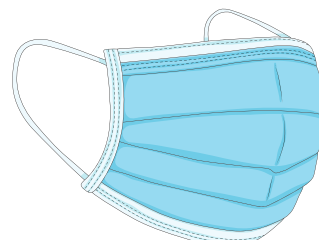
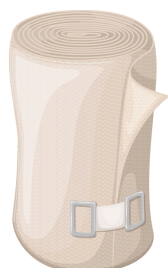
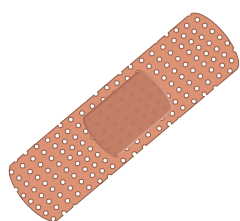
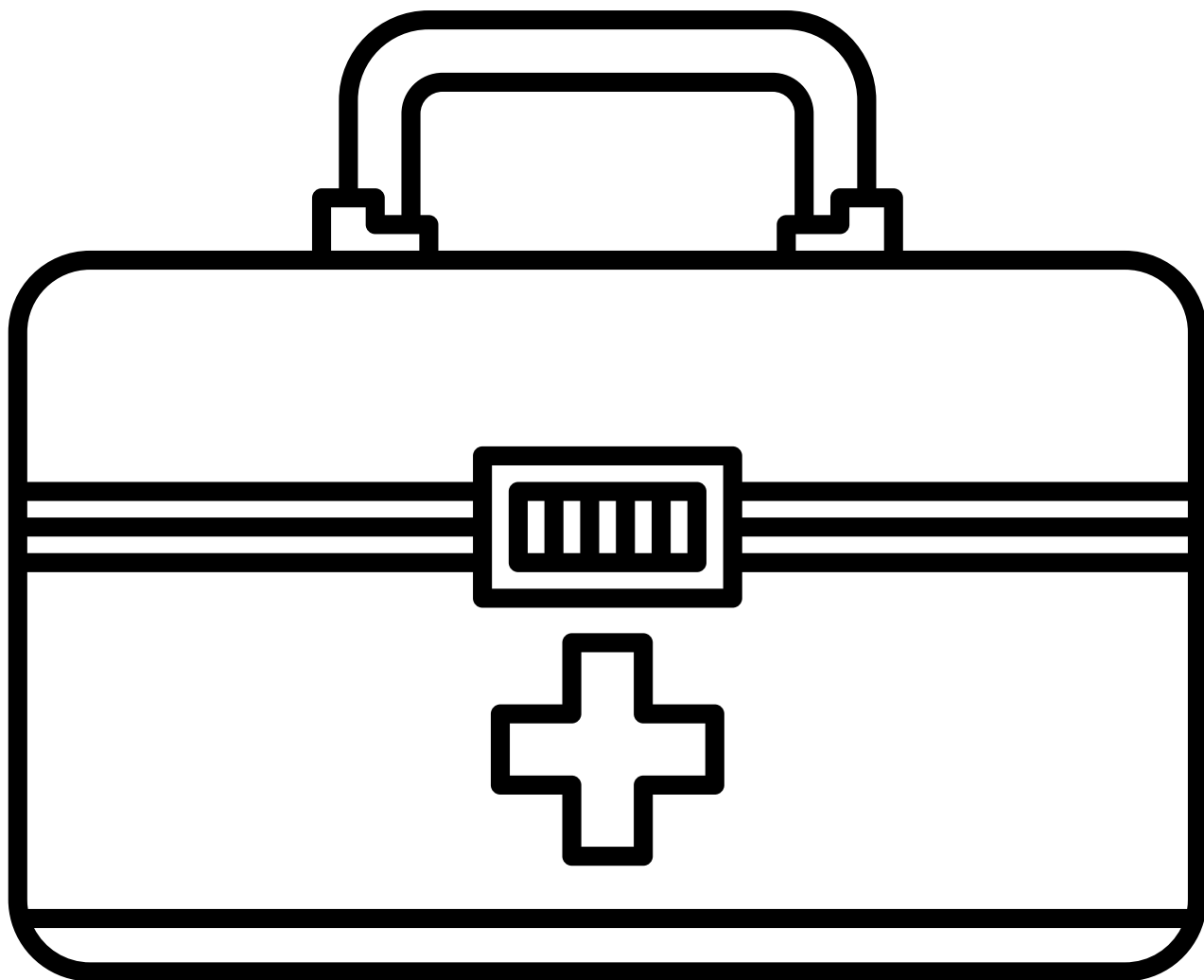
999



998

Karta pracy nr 2

Pokoloruj apteczkę. Otocz pętlą te przedmioty, które powinny znaleźć się w apteczce pierwszej pomocy.



Przygotowała Natalia Kacprowicz
Przedszkole Miejskie nr 202 w Łodzi